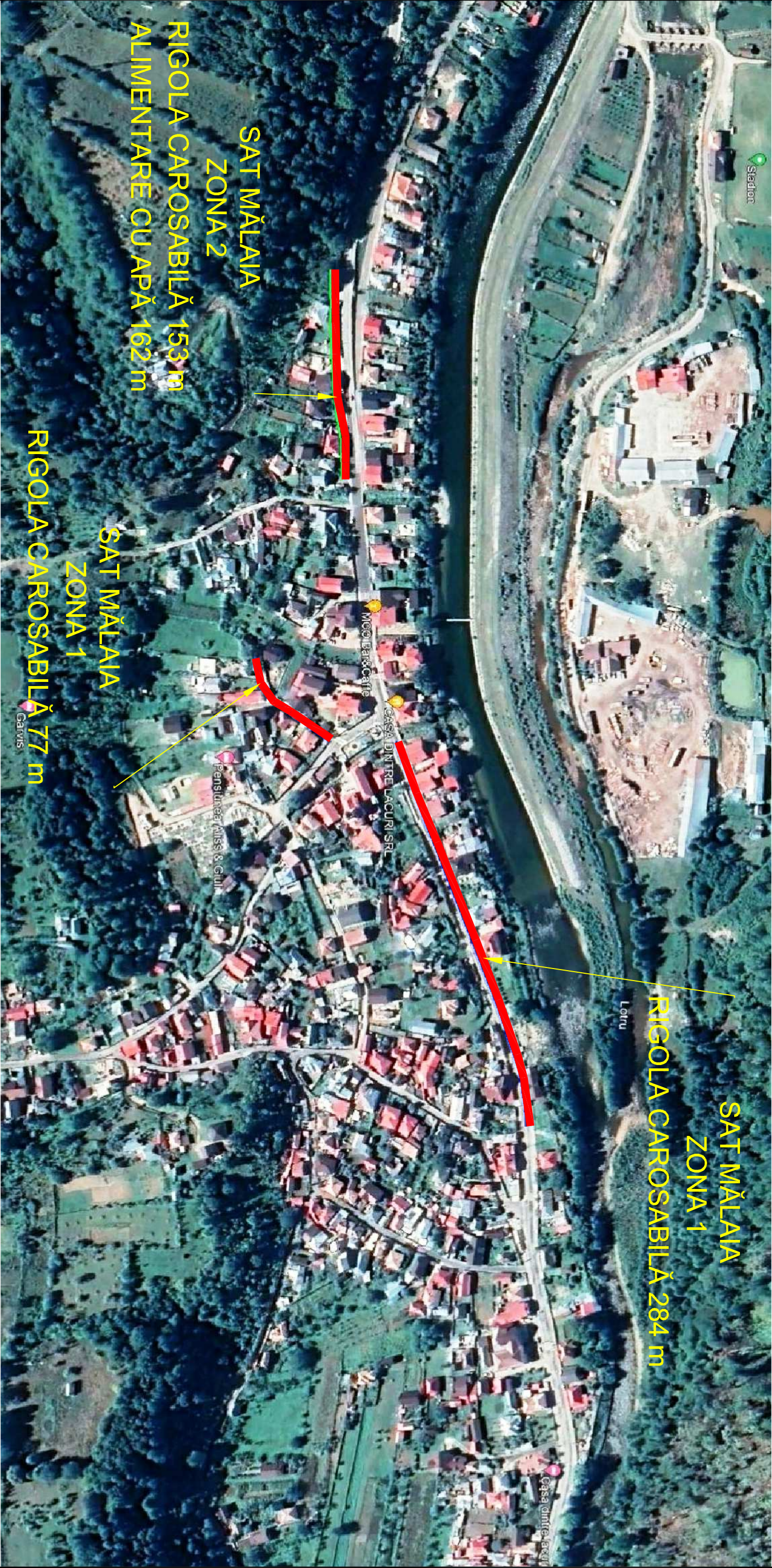


REABILITARE RIGOLE ȘI TROTUARE ÎN SATELE MĂLAIA ȘI SĂLIȘTEA, COMUNA MĂLAIA, JUDEȚUL VÂLCEA
PROIECTANT: S.C. ALFRID S.R.L. PITEȘTI
SAT MĂLAIA



Întocmit,
ing. Ionuț Darie

